



港鐵東涌綫延綫

社區聯絡小組

第二次會議

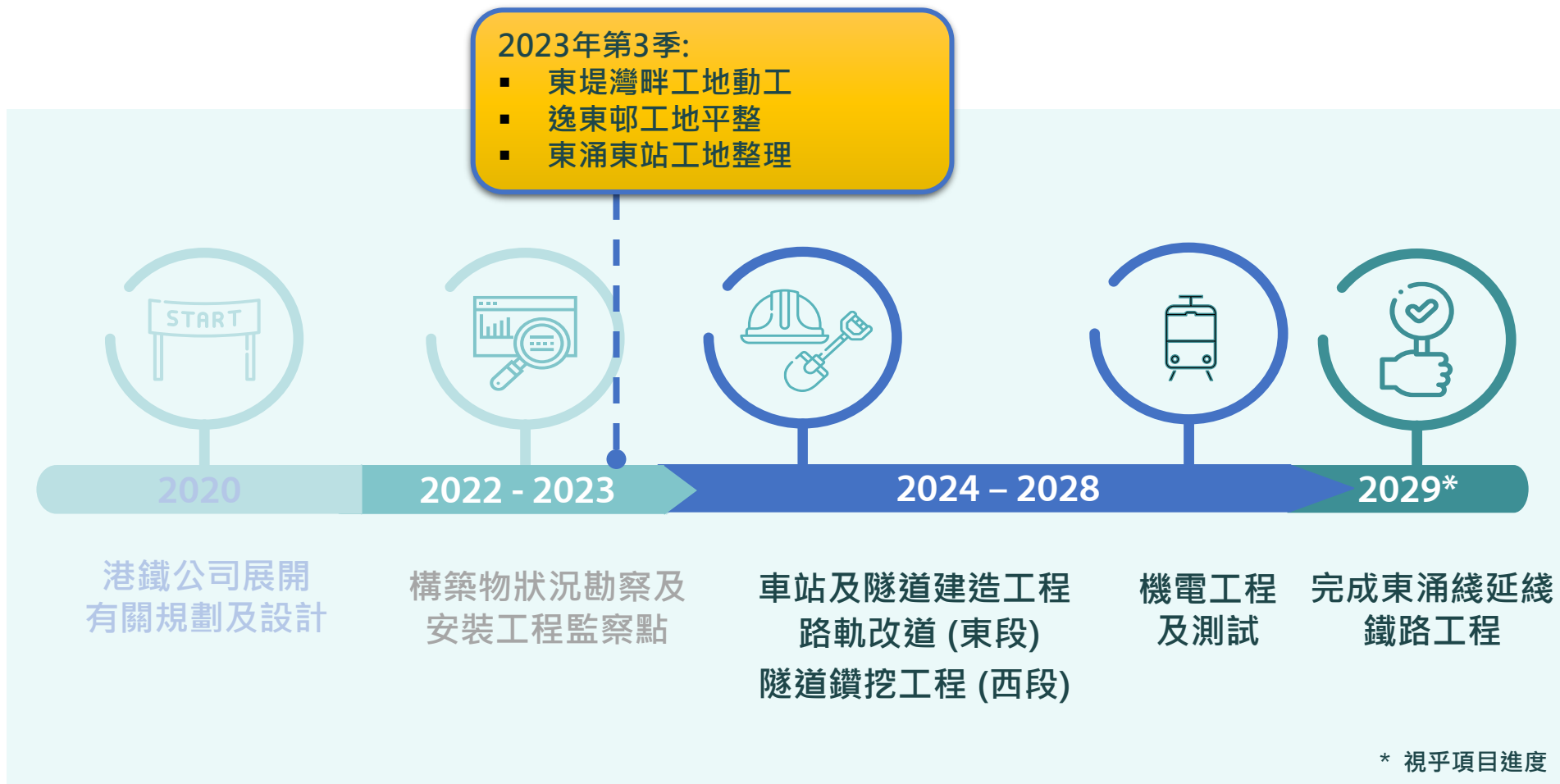
日期：26-07-2023

議程

1. 東涌西段及現有東涌站的相關工程進度
2. 未來六個月內工程安排及臨時交通管理措施
3. 環境監察及審核措施
4. 其他事項
5. 下次會議日程

工程進度

項目進度



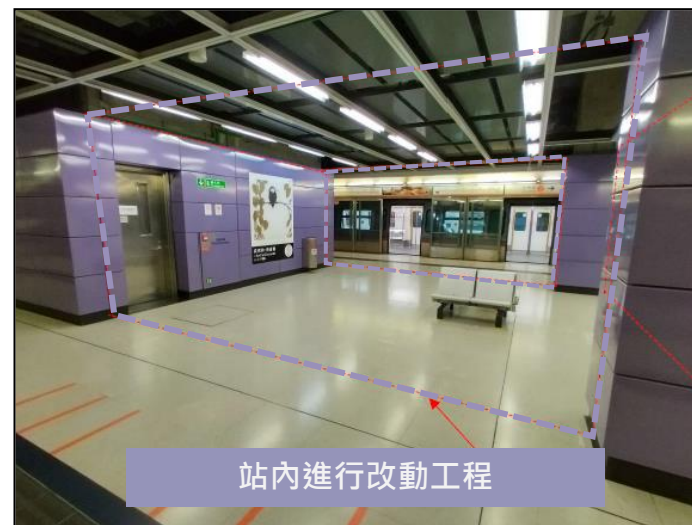
東涌西段工程進度

西段總承建商：布依格 – 寶嘉1201聯營

- ❖ 為鄰近現有構築物/斜坡進行施工前現況勘探（已完成）
- ❖ 設置環境監測點（大致完成）
- ❖ 於東堤灣畔設立工程項目資訊板（已完成）
- ❖ 設置工程監測點（進行中）
- ❖ 於東堤灣畔旁、逸東邨旁進行工地平整（進行中）
- ❖ 於滿東邨旁建造工程項目管理團隊辦公室（進行中）

現有東涌站相關改動

- ❖ 於東涌站月台機房進行改動(進行中)
- ❖ 於掉頭隧道進行改動(進行中)



東涌站掉頭隧道方向



未來六個月工程安排 及 臨時交通管理措施

東堤灣畔工地

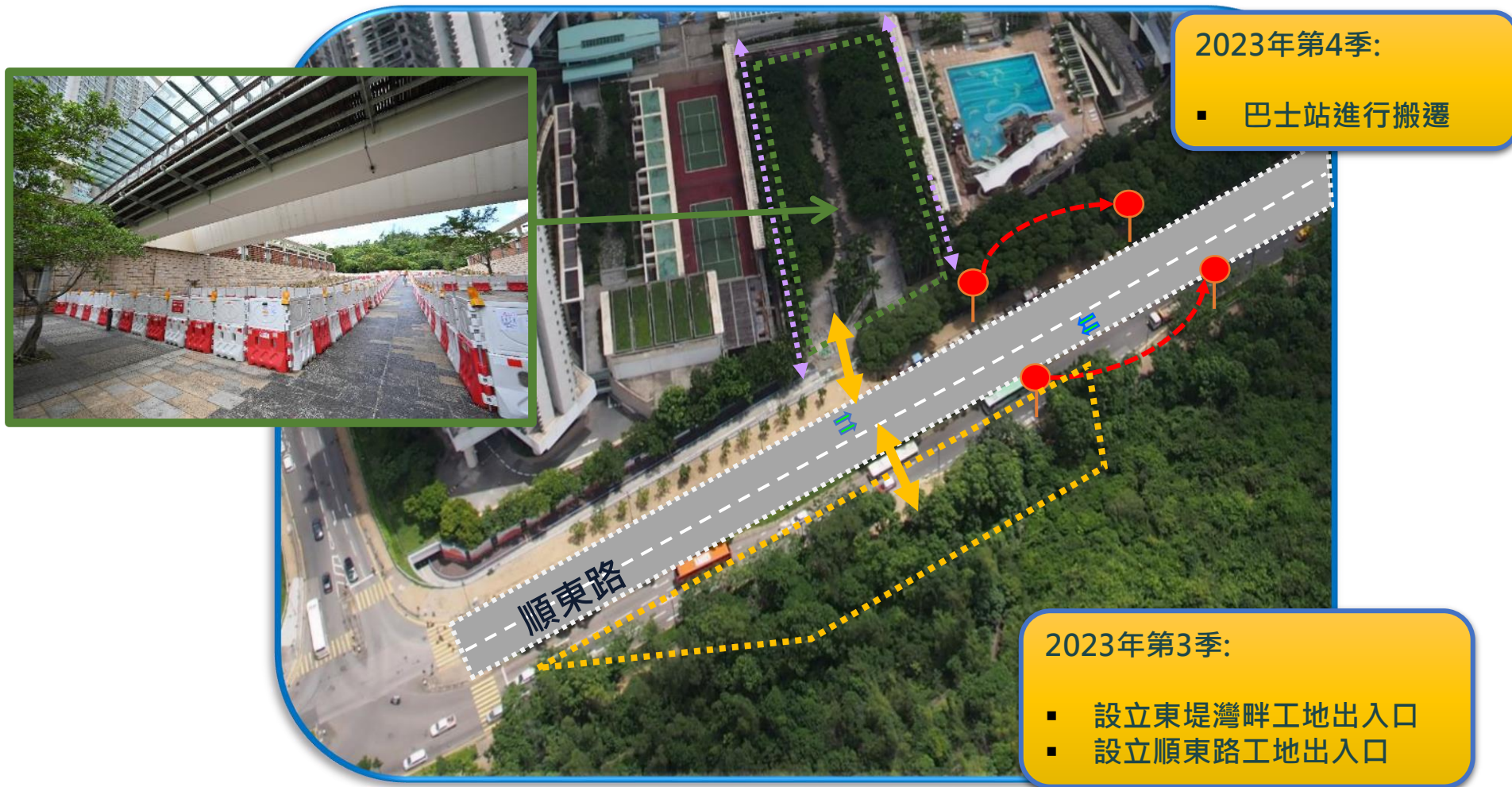
隔音罩預計於2024
年初開始建造

設置有蓋
行人通道

順東路
工地出入口



順東路臨時交通管理措施



裕東路天橋斜道拆卸



工程資訊



Dragonair - Dragonair (2011) Joint Venture
中國東方航空有限公司

承造編號：1201/BDE/MEM/GEN/000002/B&L

通告

裕東路行人天橋斜道拆卸工程及新增臨時行人過路處

為配合東涌後鐵道東涌西站工程，由二零二三年七月開始至二零二三年十月下旬期間，裕東路行人天橋近東面一側的斜道將被拆卸工程。屆時，裕東路行人天橋斜道將會封閉並進行新加工作，行人及騎單車人士可如常使用行人天橋，現將有關措施和接納，以及使用將於二零二三年七月開始啟用的新臨時行人過路處接洽裕東路。（詳情請參閱附圖）

因應工程，鄰近行人天橋的一段裕東路將於斜道拆卸工程期間實施特別交通管理措施。期間，鄰近行人天橋斜道的一段單車徑會分段暫時改道，現場適當位置會設置清晰指示牌指示行人及騎單車人士。此外，裕東路東行段過東涌橋邊巴士站旁會於二零二三年八月起暫時停用，為期三個月，詳細安排請留意巴士公司通知。

工程期間鄰近行人天橋的一段行人路及單車徑會設置臨時上蓋，相關工作會產生塵埃，工地會採取適當的噪音緩解措施，承建商亦會密切監察有關情況。

以上工程可能會帶來不便，敬請見諒。如有查詢，請致電 6652 7836 地鐵工程辦事處或致電熱線 2993 3333。

高級建造經理
趙博燭

二零二三年七月五日

Dragonair - Dragonair (2011) Joint Venture 中國東方航空有限公司
Kowloon - Dragonair (2011) Joint Venture 中國東方航空有限公司
香港中環皇后大道中 319 號香港地鐵大樓
Tel: (852) 2993 4333 / Fax: (852) 2993 3976 / www.mtr.com.hk/mtr/000002/B&L



將拆卸的行人天橋斜道及新增臨時行人過路處位置
Location of Footbridge Ramp to be Demolished & New Temporary Pedestrian Crossing

圖例 (Legend):

- 將拆卸的行人天橋斜道 (Ramp to be demolished)
- 臨時行人天橋 (Temporary Footbridge)
- 臨時行人天橋上蓋 (Temporary Footbridge Cover)
- 臨時單車徑 (Temporary Cycle Track)
- 臨時單車徑上蓋 (Temporary Cycle Track Cover)
- 臨時行人過路處 (Temporary Pedestrian Crossing)
- 臨時單車徑上蓋 (Temporary Cycle Track Cover)
- 臨時行人天橋 (Temporary Footbridge)
- 臨時行人天橋上蓋 (Temporary Footbridge Cover)
- 臨時單車徑 (Temporary Cycle Track)
- 臨時單車徑上蓋 (Temporary Cycle Track Cover)
- 臨時行人過路處 (Temporary Pedestrian Crossing)

裕東路行人天橋斜道拆卸工程告示



環境監察及審核

環境監察及審核數據相關網站

www.mtrtungchunglineextension.hk

The screenshot displays the MTR Tung Chung Line Extension website. At the top left is the MTR logo with the slogan "心繫生活每一程". The main navigation bar includes "Go smart Go beyond" and "載·向未來". A secondary navigation bar contains "主頁", "延點東涌", "全新車站", "社區聯繫", and "資訊中心". The page features a route diagram for the Tung Chung Line Extension, showing stations from East Tsim Sha Tsui to Hong Kong. Two vertical image thumbnails on the left are labeled "東涌東" and "東涌西". The main content area is titled "可持續發展" (Sustainable Development) and includes a paragraph about MTR's commitment to environmental protection. Below this are two sections: "環境影響評估" (Environmental Impact Assessment) and "環境監測" (Environmental Monitoring), each with a descriptive paragraph and a photograph. A red hand icon points to a link in the Environmental Monitoring section.

MTR 心繫生活每一程

東涌綫延綫

Go smart Go beyond 載·向未來

AA | ENG | 聯絡我們 | 社區聯繫 | 資訊中心

主頁 | 延點東涌 | 全新車站 | 社區聯繫 | 資訊中心

可持續發展

港鐵公司重視可持續發展，在推展東涌綫延綫項目時會充份考慮環境保護

環境影響評估

港鐵公司已委託顧問公司進行環境影響評估研究，確保東涌綫延綫的設計、建造及營運期間均符合《環境影響評估條例》的相關要求，並將採取適當的緩解措施，減低工程對公眾及環境的影響。

東涌綫延綫項目的《[環境影響評估報告](#)》已於2022年7月12日獲得批准，項目於同年8月9日亦獲發[環境許可證](#)。

環境監測

港鐵公司會在工程進行期間按照《環境監察及審核手冊》進行環境影響監測，有關監測數據及每月環境監察及審核報告會送交環境保護署及供公眾查閱。

查閱有關環境監測數據及每月環境監察及審核報告（只提供英文版） [請按此](#)

網站指南
重要告示
使用條款
私隱政策
香港鐵路附例

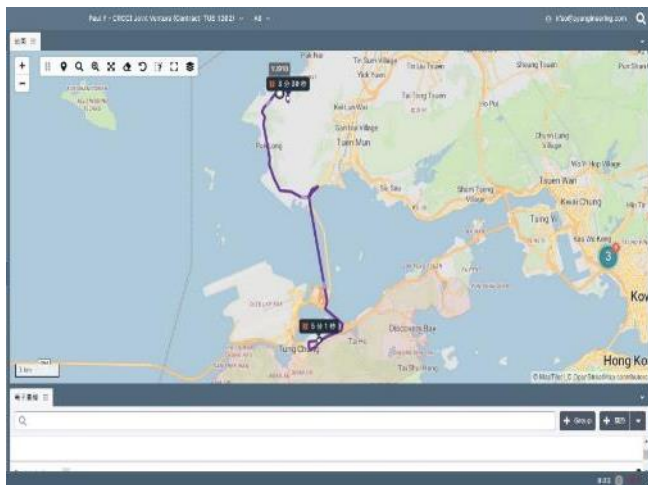
環境緩解措施



使用隔音屏障



防水布覆蓋存料堆



實時監測泥頭車行駛路線



工地外安排清潔

查詢及投訴摘要

聯絡方法

- 承建商熱線（地盤主管-鄧先生）(6652 7836)
- 港鐵工程熱線(2993 3333)
- 電郵：newprojects@mtr.com.hk

2023年截至7月底

	空氣	噪音	廢物管理	其他
查詢及投訴 次數	0	1	0	7
相關的檢控	0	0	0	0

其他事項

下次會議安排

謝 謝